



ASSA ABLOY

# PREMIUM

Das System **KESO3000** mit geschlossenem Schlüsselkanal erfüllt höchste Ansprüche.

„Ich will das Beste.“

„Ich brauche das Beste.“



# INHALT

**Sicherheit ist ein grosses Wort, es beinhaltet unendlich viele Technologien und letztlich auch emotionale Aspekte, die uns Tag für Tag beschäftigen.**

Immer sind herausragende Qualität, eine kompetente Partnerschaft und perfekte Lösungen gefordert, wenn es um individuelle Sicherheitskonzepte geht. KESO und ASSA ABLOY stehen

zu ihrem Versprechen und erfüllen die hohen Ansprüche ihrer Kunden jederzeit. KESO verfügt als Konzernmitglied über ein internationales Netzwerk und beweist seit 40 Jahren täglich ihr

grosses Know-how. Das ist bestimmt die beste Voraussetzung für zukünftige Erfolge und eine gute Zusammenarbeit in allen Sicherheitsbereichen.

Editorial	2
Systemübersicht KESO3000	3
Einsatz KESO3000	4
Schlüssel KESO3000	5
Hauptsortiment KESO3000	6
KESO3000 <i>omega</i>	8
KESO3000 <i>ChangeCode</i>	9
KESO3000 Depotschränke	9
KESO Mechatronik	10
Verwaltung und Vernetzung	11
Hauptsortiment Mechatronik	12
Mechatronik Komponenten	13
Konzeption von Grossanlagen	14
Planung von Anlagen	15
Bestellformular	16
Lösungen	17

DAS PREMIUM-SYSTEM KESO3000  
MIT GESCHLOSSENEM  
SCHLÜSSELKANAL.



HOCHPRÄZISE FEINMECHANIK: DANK DER VERSCHIEBUNG DER SCHLÜSSELKÄNÄLE UM 0.6 MILLIMETER IST DAS SYSTEM KESO3000 FÜR VIELSEITIGSTE SCHLIESSUNGEN VORGESEHEN.

# SYSTEMÜBERSICHT KESO3000

**KESO3000 ist ein kontrolliertes System, bei dem alle Schlüssel und Schliesszylinder registriert sind.**

Einzigartig ist die rhombische Schlüsselform, die mehr Komfort

und erhöhten Kopierschutz verspricht. Das patentierte System mit geschlossenen Schlüsselkanälen schliesst eine mechanische Reibung zwischen Schlüssel und Stator vollkommen aus. Die

hohe Sicherheit des gesamten Systems basiert auf zwei Säulen: Mehr Kopierschutz dank höherer Komplexität in der Stufenbohrung und der Option Omega. Mehr Einbruchschutz dank der

Verwendung von hochwertigen Materialien und mehr Optionen zum Abbruch-, Zieh- und Aufbohrschutz.

## Schlüssel

- |                        |                    |
|------------------------|--------------------|
| ■ Farbkappen-Schlüssel | Artikel-Nr. 30.970 |
| ■ Trapezschlüssel      | Artikel-Nr. 30.101 |
| ■ Rundschlüssel        | Artikel-Nr. 30.103 |
| ■ Langschlüssel        | Artikel-Nr. 30.108 |

## Basissortiment KESO3000

- |                     |                              |
|---------------------|------------------------------|
| ■ Doppelzylinder    | Artikel-Nr. 31.015/32.5/32.5 |
| ■ Drehknopfzylinder | Artikel-Nr. 31.019/32.5/32.5 |
| ■ Halbzylinder      | Artikel-Nr. 31.012/32.5      |

## Sortiment KESO3000

- |                       |                      |                                   |                         |
|-----------------------|----------------------|-----------------------------------|-------------------------|
| ■ Briefkastenzylinder | ■ Verschlusszylinder | ■ Stangenschloss                  | ■ Lift-Zylinder         |
| ■ Zylinderoliven      | ■ Möbelzylinder      | ■ Fallenschloss                   | ■ Fenstersicherung      |
| ■ Vorhängeschloss     | ■ Riegelschloss      | ■ Zylinder mit Prioritätsfunktion | ■ Schlüsseldepotchränke |
| ■ Garagentorzylinder  | ■ Druckzylinder      | ■ Zylinder-Drehgriff              | ■ etc.                  |
| ■ Schalterzylinder    | ■ Aufbauzylinder     |                                   |                         |

## KOPIERSCHUTZ

### Serienmässig

- Stufenbohrung
- 3-Seiten-Eingriff
- 15 Bolzen
- Rhombische Form
- Kanalverschiebung

### Optional

- System Omega

## EINBRUCHSCHUTZ

### Serienmässig

- gehärtete Bolzen (HRC 60)
- CrNi Hülsen

### Optional

- gehärtete Stifte im Steg (HRC 60)
- gehärtete Stifte im Rotor (HRC 60)
- gehärtete Einlagen (HRC 63)

### Eingriff von 3 Seiten



### 15 Bolzen pro Zylinderhälfte



### Stufenbohrung



15 ZUHALTUNGSBOLZEN AUS GEHÄRTETEM STAHL SIND IN 3 REIHEN FÜR DEN EINGRIFF AM WENDESCHLÜSSEL ANGEORDNET. STUFENBOHRUNGEN IN ZWÖLF VERSIONEN ERHÖHEN DIE KOPIERSICHERHEIT UND DIE ANZAHL DER SCHLISSMÖGLICHKEITEN AUF ÜBER 230 MILLIONEN.

# EINSATZ KESO3000

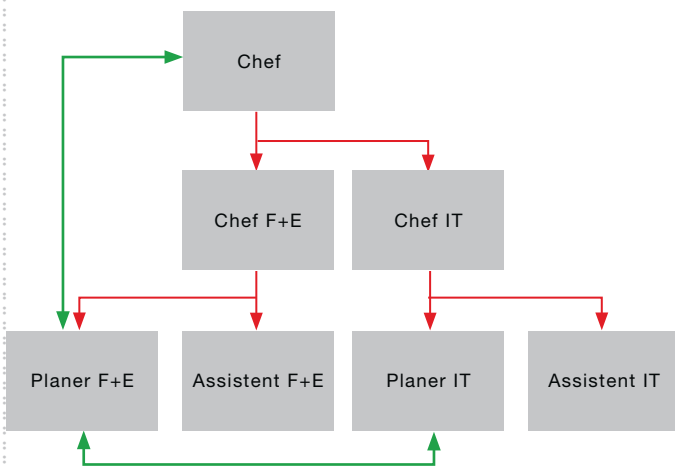
**DAS PREMIUM-SYSTEM KESO3000 IST FÜR HÖCHSTE ANSPRÜCHE KONZIPIERT.**

**Die sichtbaren Produktvorteile machen das System KESO3000 zum Superstar der Schliesstechnik.** Zu den

Vorteilen der hohen Sicherheit kommen die Argumente Komfort und Flexibilität. Komfort heisst auch Bedienungsfreundlichkeit,

und dazu gehört bestimmt die Ergonomie der Schlüssel. Flexibel ist der grenzenlose Einsatz des Systems. Ob für Einfamilienhäu-

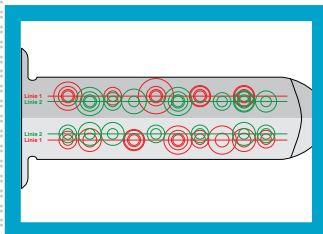
ser oder für komplexe Schliessungen in Firmengebäuden, das System KESO3000 passt immer. Lesen Sie mehr auf Seite 17.



## FLEXIBLER EINSATZ

Dank dem Einsatz einer zweiten Bohrlinie werden aus herkömmlichen Schliessungen planbare Anlagen mit zweidimensionalen Hierarchien. Die vereinfachte Grafik links zeigt, wie für die Umsetzung komplexer Anlagen nicht nur die Firmenstrukturen, sondern auch die Arbeitsprozesse berücksichtigt werden. Fachleute sprechen bei der Planung nach Firmenstrukturen von einem Schemaplan, bei der Planung nach Arbeitsprozessen von einem Zentralplan. Das System KESO3000 kann diese beiden Dimensionen kombinieren.

Linie 1: Firmenstruktur  
Linie 2: Arbeitsprozess

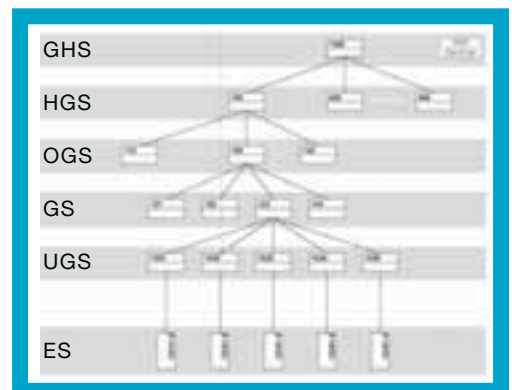


HOCHPRÄZIS. MIT DER LINIENVERSCHIEBUNG UM 0.6 MILLIMETER KANN EINE ZWEITE BOHRREIHE ANGELEGT WERDEN. DIESE TECHNIK ERMÖGLICHT DAS PLANEN NACH FIRMENSTRUKTUR UND ARBEITSPROZESSEN.

Eine Anlage beinhaltet eine Vielzahl von Schlüssel-Hierarchien:

- General-Haupt-Schlüssel
- Haupt-Gruppen-Schlüssel
- Ober-Gruppen-Schlüssel
- Gruppen-Schlüssel
- Unter-Gruppen-Schlüssel
- Einzelschliessungen

- GHS
- HGS
- OGS
- GS
- UGS
- ES



# SCHLÜSSEL KESO3000

## SUPER AUSWAHL: DIE SCHLÜSSELREIDEN UND FARBKAPPEN.

Die **KESO-Farbkappen ermöglichen eine äusserst praktische und schnelle Kennungsmethode.**

Ein Spektrum von 18 RAL-Farben kann zugeordnet werden. Die präzise und erprobte Ausführung übertrifft herkömmliche Überzie-

her aus Plastik, die Schlüsselreiden liegen dank hervorragendem Material und optimaler Formgebung angenehm in der Hand.



### KESO3000 Farbkappenschlüssel

Artikel-Nummern:

ohne OMEGA: 30.970.000. (plus Farbnummer)

mit OMEGA: 30.970.010. (plus Farbnummer)

Beispiel **KESO3000 omega** Schlüssel mit rubinroter Farbkappe:

30.970.010.33

26	27	28	29	30	33	34	43	47
SIGNALGELB	HELLELFENBEIN	LEUCHTORANGE	VERKEHRSORANGE	SCHWEFELGELB	RUBINROT	VERKEHRSROT	ERIKAVIOLETT	PURPURVIOLETT
52	54	64	65	68	74	86	91	92
ULTRAMARINBLAU	PASTELLBLAU	VERKEHRSGRÜN	MOOSGRÜN	GELBGRÜN	SIGNALGRAU	REHBRAUN	REINWEISS	GRAPHITSCHWARZ

### KESO3000 Trapezschlüssel

Artikel-Nummern:

ohne OMEGA: 30.101

mit OMEGA: 30.118

### KESO3000 Rundschlüssel

Artikel-Nummern:

ohne OMEGA: 30.103

mit OMEGA: 30.116

### KESO3000 Langschlüssel

Artikel-Nummern:

ohne OMEGA: 30.108

mit OMEGA: 30.114



# HAUPTSORTIMENT KESO3000



**Doppelzylinder**  
 Art. Nr. Grundlänge (65mm)  
 31.015/32.5/32.5  
 Tiefgezogene Hülse aus CrNi.  
 Verlängerung bis 30mm in  
 5mm-Sprüngen. Ab 35mm in  
 10mm-Sprüngen ab Grundlänge.



**Universalzylinder**  
 Art. Nr. Grundlänge (25mm)  
 33.031.025.20 mit Universal-  
 riegel, Verschlusszylinder für  
 Briefkästen und Garderoben-  
 kästen. Riegel in verschiedenen  
 Kröpfungen und Längen lieferbar.



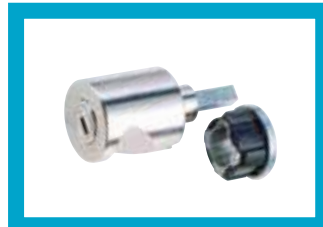
**Doppelzylinder  
 asymmetrisch**  
 Art. Nr. Grundlänge (65mm)  
 31.065/27.5/37.5  
 Tiefgezogene Hülse aus CrNi.  
 Weitere Längen: 31.065/27.5/42.5  
 31.065/27.5/47.5 (31.065 ist nicht  
 in jedem Schloss einsetzbar).



**Zylinderolive Ø 47mm**  
 Art. Nr. Grundlänge (35mm)  
 34.007.1.035.R mit Vierkant-Stift  
 7x7mm, Gehäuse gebürstet  
 vernickelt. Reduzierbuchse für  
 Kombischlösser Ferma, Terza,  
 Steloc Zusatz-Art.-Nr. G044



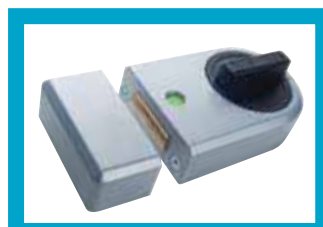
**Drehknopfzylinder**  
 Art. Nr. Grundlänge (65mm)  
 31.019/32.5/32.5  
 Tiefgezogene Hülse aus CrNi.  
 Verlängerung bis 30mm in  
 5mm-Sprüngen. Ab 35mm in  
 10mm-Sprüngen ab Grundlänge.



**Zylinderolive Ø 35mm**  
 Art. Nr. Grundlänge (35mm)  
 34.014.1.035.R mit Vierkant-Stift  
 7x7mm, Gehäuse gebürstet  
 vernickelt. Reduzierbuchse für  
 Kombischlösser Ferma, Terza,  
 Steloc Zusatz-Art.-Nr. G044



**Drehknopfzylinder  
 asymmetrisch**  
 Art. Nr. Grundlänge (65mm)  
 31.066/27.5/37.5  
 Tiefgezogene Hülse aus CrNi.  
 Weitere Längen: 31.066/27.5/42.5  
 31.066/27.5/47.5 (31.066 ist nicht  
 in jedem Schloss einsetzbar).



**Riegelschloss mit  
 Drehknopf**  
 Art. Nr. 32.064  
 Riegelschloss 2-tourig, Vorschub  
 21mm. Schlosskasten silbergrau.  
 Umstellbar links/rechts.  
 Inkl. Aussenzylinder 32.045



**Halbzylinder**  
 Art. Nr. Grundlänge (43mm -  
 32.5mm ab Mitte Schliessnocken)  
 31.012/32.5  
 Tiefgezogene Hülse aus CrNi.  
 Verlängerung bis 15mm in  
 5mm-Sprüngen. Ab 20mm in  
 10mm-Sprüngen ab Grundlänge.



**Aufliegendes Riegelschloss**  
 Art. Nr. 33.074.025 R (Abb. rechts)  
 Universal-Schloss für Möbel,  
 Schranktüren. Umstellbar für  
 Schloss links, rechts, Schublade  
 oder Klappe. Zubehör: Winkel-  
 schliessblech Art. Nr. G 252,  
 Rosette Art. Nr. G 006



**Option Multilockmitnehmer**  
 Zahnradmitnehmer für Multilock  
 bei 31.015 Art. E223MT  
 bei 31.019 Art. E225MT



**Riegelschloss**  
 Art. Nr. 33.030.025 R (Abb. rechts)  
 Zum Aufschrauben oder Einlas-  
 sen. Lieferbar für Türen links oder  
 rechts sowie für Schublade.  
 Dornmass 20mm

Alle Zylinder serienmässig mit HRC60 gehärteten Bolzen (Aufbohrschutz Stufe 1) ohne Mehrpreis.



**Schalterzylinder Impuls**  
 Art. Nr. 36.019.00.1E  
 Messing matt vernickelt  
 Die Drehbegrenzung wird vom  
 Schaltelement übernommen.



**Vorhängeschlösser**  
 Art. Nr. 32.037.xxx  
 .R25 = Bügelhöhe 25mm rostfrei  
 .025 = Bügelhöhe 25mm gehärtet  
 .R50 = Bügelhöhe 50mm rostfrei  
 .050 = Bügelhöhe 50mm gehärtet  
 .220 = mit Drahtseil 45cm lang



**Schalterzylinder  
 4fach-Abzug ø 32mm**  
 Art. Nr. Grundlänge 36.052.104  
 Schlüsselabzug 4x90°  
 Messing matt vernickelt  
 Die Drehbegrenzung wird vom  
 Schaltelement übernommen.



**Abschliessbarer Fenstergriff**  
 Art. Nr. 34.009 (30mm)  
 Version kantig mit Vierkant-Stift  
 7x7mm, Gehäuse gebürstet  
 vernickelt.  
 Art. Nr. 34.119 (31.5mm)  
 Version abgerundet mit Vierkant-  
 Stift 7x7mm, Gehäuse matt  
 vernickelt.



**Schalterzylinder mit  
 4fach-Abzug ø 22mm**  
 Art. Nr. 36.052.304  
 Schlüsselabzug 4x90°  
 Messing matt vernickelt  
 Die Drehbegrenzung wird vom  
 Schaltelement übernommen.



**Druckzylinder 12mm Hub**  
 Art. Nr. 33.040.027.12  
 Schliessen ohne Schlüssel  
 Art. Nr. 33.040.Z27.12  
 Schlüssel offen nicht abziehbar.  
 Art. Nr. 33.040.A27.12  
 Öffnen und Schliessen mit  
 Schlüssel.



**Elektro-Schlüsselschalter**  
 Art. Nr. Grundlänge 36.047.2  
 Schalterzylinder mit aufgebautem  
 Micro-Schalter 5A/250V, AC, für  
 Garagentorsäulen, Schalttafel-  
 bau, etc. Schlüsseldrehweg 90°  
 mit Rückholfeder.



**KESO Mehrzweck-Spray**  
 Art. Nr. G900/75  
 KESO-Zylinderschlösser dürfen  
 nicht mit Öl, Graphit, Fett oder  
 silikonhaltigem Spray gepflegt  
 werden. Der KESO-Mehrzweck-  
 Spray schmiert nichtfettend und  
 schützt vor Korrosion.



**Aussenzylinder  
 zentrisch**  
 Art. Nr. 32.007  
 Messing matt verchromt  
 inkl. Rosette, Anschraubplatte  
 und Befestigungsschrauben.

**ARGUMENTARIUM**

<p><b>Kopierschutz</b></p> <ul style="list-style-type: none"> <li>. Stufenbohrung</li> <li>. 15 Bolzen</li> <li>. 3-Seiten Eingriff</li> <li>. Rhombische Form</li> <li>. System Omega</li> </ul>	<p><b>Einbruchschutz</b></p> <ul style="list-style-type: none"> <li>. Gehärtete Bolzen</li> <li>. Gehärtete Stife</li> <li>. Gehärtete Einlagen</li> </ul>
<p><b>Komfort</b></p> <ul style="list-style-type: none"> <li>. Rhombische Schlüssel</li> <li>. Sortiment Schlüsselreiden</li> <li>. Farbkappenschlüssel</li> </ul>	<p><b>Flexibilität</b></p> <ul style="list-style-type: none"> <li>. Kanalverschiebung</li> <li>. Über 230 Millionen Schliessvarianten</li> </ul>



**Aussenzylinder  
 exzentrisch**  
 Art. Nr. 32.010  
 Messing matt verchromt  
 inkl. Rosette, Anschraubplatte  
 und Befestigungsschrauben.

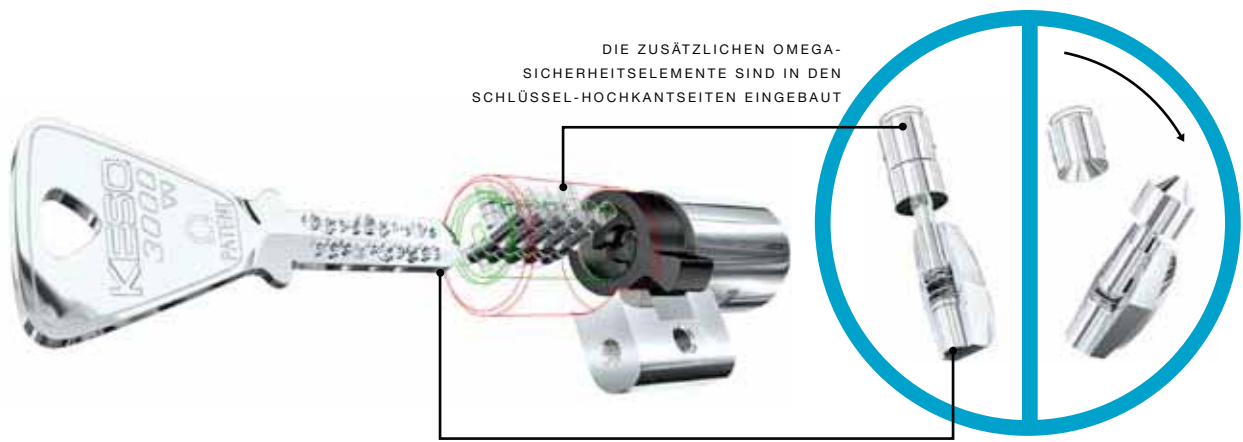
# KESO3000 *omega*

**KOPIERSCHUTZ DER SUPERLATIVE: KESO3000 *omega*.**

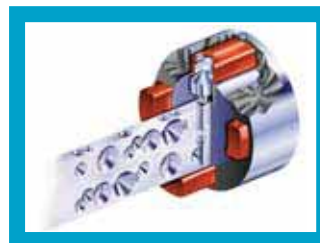
**Das System Omega besticht durch interaktive Stifte in den Schlüssel-Hochkantseiten.** Der KESO3000 *omega* Schlüssel besitzt eine integrierte

Technik, welche bei der Öffnungsfunktion durch die eingebaute und korrespondierende Mechanik im Schliesszylinder betätigt wird. Durch diese Me-

chanik auf beiden Hochkantseiten des Schlüssels wird die Kopiersicherheit der Schlüssel entscheidend erhöht.



DIE MECHANIK IM SCHLÜSSEL VERSCHIEBT IM ZYLINDER DIE OMEGA-ZUHALTUNG IN ÖFFNUNGSPPOSITION. MIT DREHEN DES SCHLÜSSELS BEKOMMT DER OMEGA-BOLZEN DURCH DEN KONUS EINE LÄNGSBEWEGUNG. DER ZYLINDERROTOR WIRD ZUR DREHUNG FREIGEgeben.



OMEGA-ZYLINDER SIND AUF DER A-SEITE (AUSSENSEITE) MIT DER OMEGA-TECHNIK AUSGERÜSTET. DIE SEITEN SIND ENTSPRECHEND GEKENNZEICHNET.



# KESO3000 ChangeCode und Depotschränke

**MECHANISCHE UMSTELLUNG VON SCHLIESSUNGEN BEI SCHLÜSSELVERLUST: KESO3000 ChangeCode.**

**Der geniale Zylinder mit bis zu sechs verschiedenen mechanischen Schliessungen, die vom Verwender jederzeit rein mechanisch frei codiert werden können.**

Die Umstellung von einer zur anderen Schliessvariante ist denkbar einfach und in wenigen Sekunden vorgenommen. Das erhöht die Sicherheit bei Schlüsselverlust. Dieses einzigartige

System bewährt sich bei Anlagen, bei denen eine Gruppe von Personen an vielen Orten Schliessungen bedient. Gutes Beispiel sind Lösungen für die Feuerwehr oder für Firmen mit grossem

Servicedienst (Automaten, Lifte, etc.). Aber auch Eigenheim- und Ferienhausbesitzer gehören zu den KESO ChangeCode-Kunden.



1. Der Umstellschlüssel für Variante 1 wird eingesteckt, nach rechts auf die 45°-Position gedreht und in dieser Lage abgezogen.



2. Der Umstellschlüssel für Variante 2 wird in der 45°-Position eingesteckt und nach links in die senkrechte Ausgangslage zurück gedreht. Nach Abziehen des Schlüssels ist der Zylinder für die Variante 2 codiert, der Zugang mit Schlüssel 1 ist gesperrt.

DER KESO *ChangeCode* EIGNET SICH BESONDERS FÜR ANLAGEN MIT AUSSENKÄSTEN (BEISPIEL EW-KÄSTEN), FÜR DIE FEUERWEHR (BEISPIEL SCHLÜSSELROHRE), EINFAMILIENHÄUSER UND WOHNUNGS-ABSCHLUSSTÜREN.



## DIE KESO SCHLÜSSEL-DEPOTSCHRÄNKE

**Die KESO Schlüssel-Depotschränke funktionieren über eine Zwei-Schlüssel-Zwangsschliessung.** Wenn der erste Schlüssel (Depotschlüssel) entnommen wird, bleibt der

zweite Schlüssel (Quitterschlüssel) gesperrt – und umgekehrt. Schlüssel-Depotschränke werden dort eingesetzt, wo der Schlüsselbesitzer seinen Arbeitsschlüssel grundsätzlich nicht

nach Hause nehmen soll. KESO Schlüssel-Depotschränke sind für mehr Sicherheit aus Stahl gefertigt und in verschiedenen Grössen erhältlich.



# KESO MECHATRONIK

## PREMIUM QUALITÄT: DIE KESO MECHATRONIK.

### Die Mechatronik von KESO basiert auf der bewährten Präzisionsmechanik der KESO-Schliesssysteme.

Mit den modernen Elektronik-Komponenten kommt eine neue

Dimension der individuellen Sicherheit für jeden Anwender dazu. Die Nachrüstung bestehender Anlagen ist jederzeit möglich, sinnvolle Konzepte für die Integration von mechatronischen

Sicherheitselementen berücksichtigen zudem den Kostenfaktor. Zu den bewährten mechanischen Präzisionsfräsungen kommt in der Mechatronik die elektronische Codierung mit individuellen Vari-

ablen. Erst wenn beide Systeme die Berechtigung erteilen, wird der Weg eröffnet.



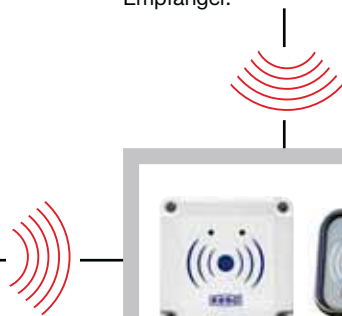
Den KESO KEKcombi Schlüssel gibt es in 18 Farben, er öffnet mechanische und mechatronische Schliesszylinder. Gleichzeitig ist die Transponderelektronik zur Steuerung der KESObatchless Empfänger integriert.



KESOkeycard und KESOtag steuern den KESObatchless Empfänger.



KESOdigiport ist die passende Tastatur für codierte Zutritte.



MECHANISCHER ZYLINDER



KESO KEKgenie Knauf

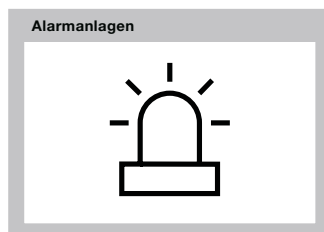


KESO KEKgenie Zylinder mit Elektronik im Stulp



KESO MOTORZYLINDER MOZYeco UND MOTORSCHLOSS

IM KESO KEKcombi SCHLÜSSEL KÖNNEN BIS ZU DREI RFID-TECHNOLOGIEN UNTERSCHIEDLICHSTER ART (MIFAR, LEGIC, ETC.) INTEGRIERT WERDEN. SO STEUERT ER AUCH FREMDPRODUKTE WIE ALARMANLAGEN, KAFFEEMASCHINEN UND ZEITERFASSUNGEN.



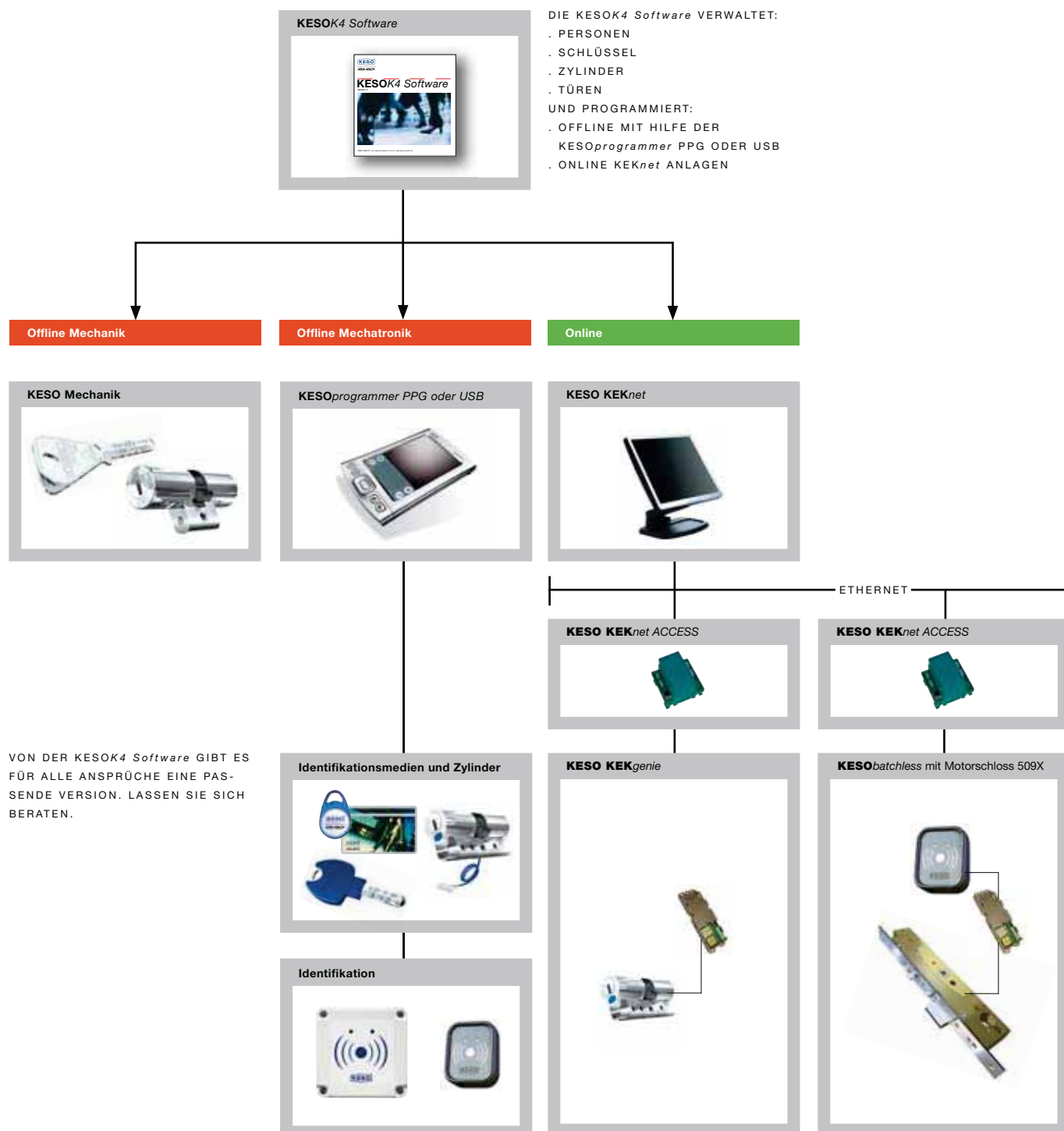
# VERWALTUNG UND VERNETZUNG

## BESTNOTE FÜR ORGANISATION, PROGRAMMIERUNG UND VERNETZUNG.

**Die Verwaltung von Schließanlagen berücksichtigt vier Ebenen: Personen, Schlüssel, Zylinder und Türen.** Die KESOK4 Software arbeitet auf allen Ebenen. Die Organisation von

rein mechanischen Anlagen, die offline Programmierung von mechatronischen Lösungen oder die Online-Steuerung von vernetzten KEKnet Anlagen ist heute noch effektiver und effizienter. Eine

Demo-Version kann auf [www.keso.com](http://www.keso.com) geladen werden. Noch mehr erfahren Sie bei Ihrem Berater oder aus unserer Broschüre „Die Mechatronik“.



# HAUPTSORTIMENT KESO3000 Mechatronik



## **KESOK4 Software**

Art.Nr. K.706  
Software zur Verwaltung und Programmierung von Schliessanlagen (mechanisch, mechatronisch offline oder mechatronisch online)



## **KESO KEKcombi Schlüssel**

Art. Nr. mit KESO Chip  
30.961.000/Farbcode  
30.961.010/Farbcode (Omega)  
Art. Nr. mit KESO und Legi Chip  
30.801.000/Farbcode  
30.801.010/Farbcode (Omega)



## **KESOprogrammer PPG**

Art. Nr. K.532/01  
Gerät zur netzunabhängigen und dezentralen Programmierung und Datenübertragung. Auf dem Gerät können Daten mit bis zu 150 Elektroniken mit je 2 000 Schlüsseln übertragen werden.



## **KESO Identifikations-Medien**

Art. Nr. mit KESO Chip  
10.948 Schlüsselanhänger „Tag“  
10.953 Benutzerkarte „Keycard“  
Art. Nr. mit KESO und Legic Chip  
10.966 Schlüsselanhänger „Tag“  
10.967 Benutzerkarte „Keycard“



## **KESOprogrammer USB**

Art. Nr. K.515/01  
Gerät zum direkten Anschluss an den PC. Nebst dem Programmieren von unbeschränkt vielen KESO Elektroniken können auch KESO Identifikations-Medien mit Ablaufdatum versehen werden.



## **KESO KEKgenie Knauf**

Art. Nr. Grundlänge (60mm) ohne Knauf 31.51X/30.0/30.0.PTB  
Verlängerbar in 5mm-Sprüngen.  
Mechanisch-elektronischer Zylinder mit eingebauter Antenne, Verriegelungseinheit und Elektronik Mode Time\*. Auch als Variante Mode No-Time\*.



## **KESO KEKgenie Zylinder**

Art. Nr. Grundlänge (60mm) 31.583/30.0/30.0. Verlängerbar in 5mm-Sprüngen. Mechanisch-elektronischer Zylinder mit eingebauter Antenne und Verriegelungseinheit (benötigt KESO KEKgenie BS Elektronik).



## **KESO KEKgenie Drehknauf**

Art. Nr. Grundlänge (60mm) ohne DK 31.585/30.0/30.0. Verlängerbar in 5mm-Sprüngen. Mechanisch-elektronischer Zylinder mit eingebauter Antenne und Verriegelungseinheit (benötigt KESO KEKgenie BS Elektronik).



## **KESO KEKgenie BS Elektronik Beschlagvariante**

EG.707.OPB 03.00.02.04.02  
PC-Version Mode No-Time\*  
EG.707.PTB 03.00.02.04.02  
PC-Version Mode Time\*



## **KESO KEKgenie BS Elektronik Stulpvariante**

EG.707.OPB.01.10.02 (Stulp kurz)  
PC-Version Mode No-Time\*  
EG.707.PTB.01.10.02 (Stulp kurz)  
PC-Version Mode Time\*



## **KESObatchless Outdoor**

EG.709.PTS.05.02.03.04.17  
Abgesetzte Antenne für 1er Up-Dose mit Elektronik Mode Time\* für DIN-Schiene, inkl. 20 Meter Kabel. Auch als Variante Mode No-Time\* mit bis 100 Meter Kabel.



## **KESObatchless Indoor**

EG.709.PTS.05.02.02.01.03  
Abgesetzte Kleinantenne für Aufsetzmontage mit Elektronik Mode Time\* für DIN-Schiene, inkl. 2 Meter Kabel. Auch als Variante Mode No-Time\* mit bis 6 Meter Kabel.

# MECHATRONIK KOMPONENTEN

**KESO bietet heute ein breites und tiefes Sortiment an Sicherheitskomponenten rund um die Tür.** Von der Rettungswegtechnik bis zum Hoch-

sicherheitsschloss erfüllt KESO heute auch höchste Ansprüche in der Gebäudesicherheit. Mehr über die integrierte Sicherheit aus einer Hand erfahren Sie bei

Ihrem KESO Berater oder aus der Broschüre „Die Mechatronik“.



## **KESO Motorzylinder**

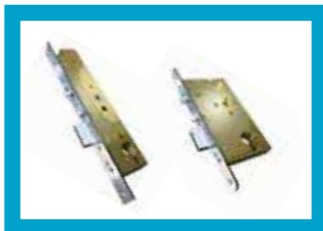
### **MOZYeco**

Für die nachträgliche Automation von Türen.  
Art. Nr. Set 17.012



## **Motorschloss 509X**

Motorschloss mit Panikfunktion und externer Steuerung mit Abnahme der Zustandsmeldungen.



## **Sicherheitsschloss 709X**

Elektromechanisches Schloss mit Panikfunktion und Drückerankopplung.



## **Rettungswegtechnik**

Notausgangssysteme und Verriegelung gemäss Norm EN179 und EN1125.



## **Türschliesser**

Komplettes Türschliesserprogramm mit Gleitschienen oder Scherengestänge.



## **Türautomation**

Drehtürantriebe für alle Anforderungen, inkl. einem umfangreichen Zubehör Sortiment.

### **\*Time**

Mode Time

Mit bis zu 16 Zeitzonen und 500 Historyeinträgen bei bis zu 2 000 berechtigten KESO KEKcombi Schlüsseln.

Mode No-Time

Bis zu 120 Historyeinträge bei bis zu 2 000 berechtigten KESO KEKcombi Schlüsseln.

# KONZEPTION VON GROSSANLAGEN

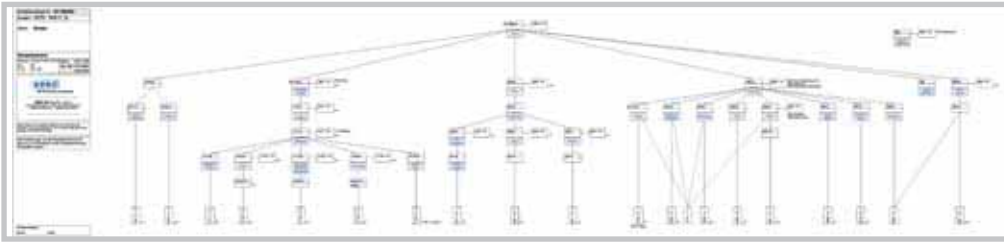
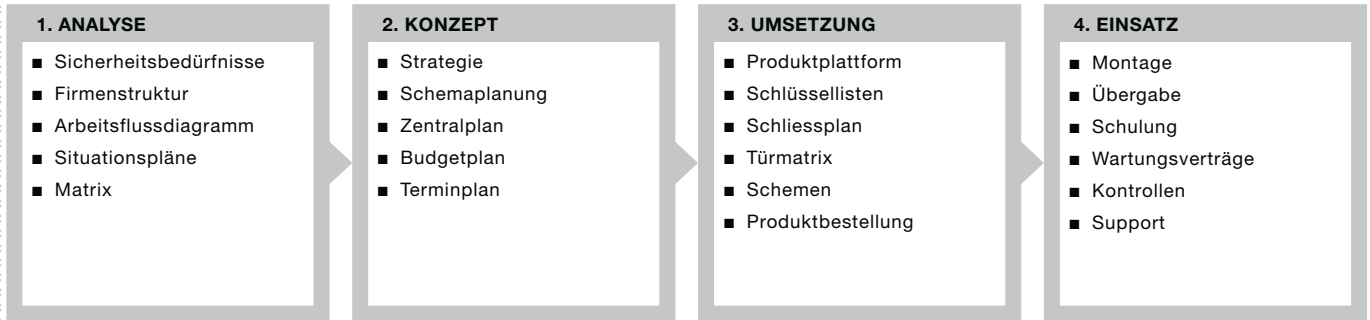
## KONZEPTION UND BERATUNG FÜR GROSSSCHLISSANLAGEN - SYNERGIEN MIT DIMENSIONEN.

**Mehr Sicherheit bringt das konzeptionelle Vorgehen bei der Umsetzung von Schliessanlagen.** Von der Analyse bis zum konkreten Einsatz werden

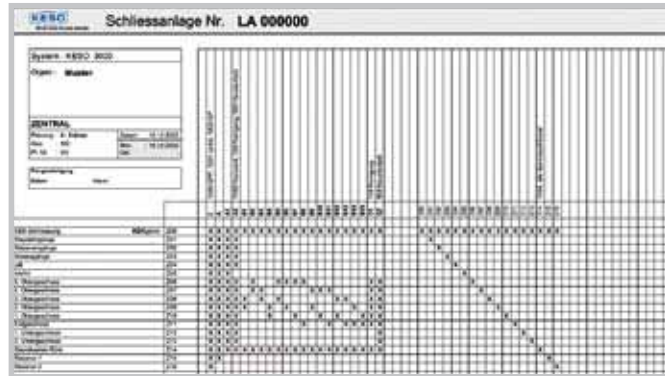
alle Faktoren in Zusammenarbeit mit Kunden und Planern eingehend geprüft – die Vorteile zeigen sich bereits bei der Definition der einzusetzenden Produkte.

Im gesamten Prozess sind Überblick und Kostentreue jederzeit gewährleistet. Das Aussendienst-Netz der KESO ist in der ganzen Schweiz schnell zur Stelle. Dank

grossem Fachwissen in Planung, Projektierung und Unterhalt von Schliessanlagen stehen Ihnen kompetente Fachleute jederzeit zur Verfügung.



**FIRMENSTRUKTUR:** DAS SCHLISSSCHEMA BILDET DIE BASIS ZUR UMSETZUNG DER SCHLISSANLAGE. ES BERÜCKSICHTIGT STRUKTUREN UND ORGANISATION.



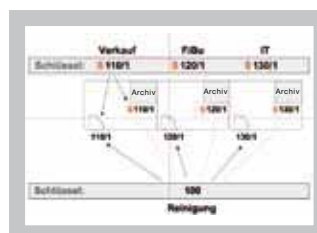
**ARBEITSPROZESS:** DER ZENTRALPLAN FASST ALLE SCHNITTSTELLEN VON DIVERSEN SCHLÜSSELGRUPPEN INNERHALB EINER SCHLISSANLAGE ZUSAMMEN.

DIE KOMBINATION VON SCHLISS-SCHEMA UND ZENTRALPLAN ERGIBT DEN SCHLISSPLAN - DIE KOM- PLETTE ANLAGE.

### BEISPIEL - AUSSCHNITT EINER PLANUNG

Die Kombination von Firmenstrukturen und Arbeitsprozessen ermöglicht den kontrollierten Zutritt:

- S110 Der Chef vom Verkauf hat totalen Zutritt zu seiner Abteilung - jedoch keinen zu den anderen Abteilungen.
- 110 Die Mitarbeiter im Verkauf haben Zutritt zu ihrer Abteilung - jedoch nicht zum Archiv.
- 100 Das Reinigungspersonal hat Zutritt zu allen Abteilungen - jedoch nicht zu den Archiven.





# PLANUNG VON ANLAGEN

## SUPER EINFACH: PLANEN UND BESTELLEN VON KESO-SCHLISSANLAGEN.

**Das Planen und Bestellen von Anlagen ist sichtbar einfach.** Der untenstehende Musterplan zeigt wie es geht. Horizontal

werden alle Türen aufgelistet, die senkrechten Spalten sind für die Schlüssel vorgesehen. Mehr über das Planen von Schliessanlagen

erfahren Sie an den KESO-Schulungen (beachten Sie dazu auch die Broschüre „Schulung“) oder von Ihrem KESO Berater.

		Kunden-Nr.: 123456	Seite: 1 / 1
		Fachpartner: Musterpartner	
		Objekt: Heim Muster, Spitalstr. 14 1234 Musterhausen	
		Anlage-Nr.: <span style="color:red">1</span>	
		System: 3000	
		KEK: JA	
		Schlüsselform: KEKcombi	
		Registriert: Ja	
		Code: F	
		Omega: Ja: <input type="checkbox"/> Bei Omega Zylinder/Schlüssel bitte Omega-seite/Schlüssel Bezeichnen	

Anzahl	Bezeichnung	Zusatzbezeichnung	Schlüssel																	
			92	34	52	54	28	29	33	33	33	33								
3	E-1000A	Pass																		
5	E-1100B1	Hauswart																		
10	E-220B2	Leitung Pflege																		
15	E-221/1C1	Pflege																		
3	Z100/1	Lager Heim																		
3	Z100/2	Lager Küche																		
3	E-3001Z00	E11 Zimmer 1																		
3	F-3002Z00	E12 Zimmer 2																		
3	E-3003Z00	101 Zimmer 3																		
3	E-3004Z00	102 Zimmer 4																		
3	E-3005Z00	102 Zimmer 5																		
3	E-3006Z00	103 Zimmer 6																		
3	E-3007Z00	103 Zimmer 7																		
3	E-3008Z00	104 Zimmer 8																		

Zylinder				
Position	Tür- oder Raumbezeichnung	Zylinder Artikel-Nr.	Zylinderlänge in mm	Anzahl
Untergeschoss				
Batch01	001 Leser Tiefgarage	E6.709.PTS	05/02/03/04/17	1
Z00	001 Servicetüre Tiefgarage	31.583	30.0/30.0	1
Z00-KEK	001 Servicetüre Tiefgarage	E6.707.PTB	01/10/02	1
900/1	002 Hauswartraum	31.015	32.5/32.5	1
900/2	003 Elektroraum	31.019	32.5/32.5	1
900/3	004 Sanitär	31.066	27.5/37.5	1
Z01	005 Kellerabschlüsse	31.019	42.5/37.5	2
2100/1	006 Lager Heim	31.015	32.5/32.5	1
2100/2	007 Lager Küche	31.015	32.5/32.5	1
Erdgeschoss				
Batch02	E01 Schiebetüre Haupteing.	E6.709.PTS	05/02/03/04/17	1
Z00	E02 Nebeneingang	31.585	35.0/40.0	1
Z00-KEK	E02 Nebeneingang	E6.707.PTB	01/10/02	1
220/1	E03 Büro Pflege	31.015	32.5/37.5	1
210/1	E04 Heimleitung	31.065	27.5/37.5	1
200/1	E04 Schrank Heimleitung	34.007.1.035.R.G044		1
3001/1	E11 Zimmer 1	31.019	32.5/32.5	1
3001/2	E11 Schrank Zimmer 1	34.007.1.035.R.G044		1
3002/1	E12 Zimmer 2	31.019	32.5/32.5	1
3002/2	E12 Schrank Zimmer 2	34.007.1.035.R.G044		1

- 1 Kopfdaten (Anlagen-Nr. falls Erweiterung bestehender Anlagen)  
KEK: Mechatronik Ja/Nein  
Schlüsselform: Farbkappen, Trapez, rund oder lang  
Registriert: Ja/Nein  
Code: Ergibt sich aus der Komplexität der Anlage.  
Omega: Ja/Nein (Die Omega-Zylinder werden aussen - A-Seite - mit der Omega-Technik ausgerüstet).
- 2 Die Position ist mit der Schliessung 7 verheiratet. Der Zylinder wird mit der Position bezeichnet (max. 10 Zeichen).
- 3 Die Tür- oder Raumbezeichnung ist der Hilfstext für den Einbauort (max. 25 Zeichen).
- 4 Zylinder Artikel-Nr. bestehend aus System/Bauart und Artikel.  
31.015.  
  - Artikel (Doppelzylinder)
  - System/Bauart (KESO3000 Bauzylinder)
- 5 Zylinderlänge ab Mitte Schliessnocken A/B in mm. Bei Drehknopfzylindern ist die Schlüsselseite immer Seite A.
- 6 Anzahl der benötigten Zylinder.
- 7 Die Matrix: Zylinder, die mit einem Schlüssel geöffnet werden, müssen hier mit einem X bezeichnet werden.
- 8 Zusatzbezeichnung ist der Hilfstext für die Schlüsselverteilung.
- 9 Anzahl benötigter Schlüssel und deren Bezeichnung.
- 10 Farbe bei Farbkappenschlüsseln - siehe Seite 6 (bei Trapez-, Rund- oder Langschlüssel leer lassen).

# BESTELLFORMULAR

<b>ASSA ABLOY</b>  Kunden-Nr.: <input style="width: 100%;" type="text"/> Fachpartner: <input style="width: 100%;" type="text"/>  Objekt: <input style="width: 100%;" type="text"/>  Anlage-Nr.: <input style="width: 100%;" type="text"/>  System: <input style="width: 100%;" type="text"/> KEK: <input style="width: 100%;" type="text"/> Schlüsselform: <input style="width: 100%;" type="text"/> Registriert: <input style="width: 100%;" type="text"/>  Code: <input style="width: 20px;" type="text"/> Omega: <input style="width: 20px;" type="checkbox"/> Ja: <input style="width: 20px;" type="checkbox"/> Bei Omega Zylinder/Schlüssel bitte Omegasseite/Schlüssel Bezeichnen  Seite: <input style="width: 40px;" type="text"/> / <input style="width: 40px;" type="text"/>	<b>Schlüssel</b> <small>Anzahl Bezeichnung Zusatzbezeichnung</small>	<small>Anzahl Form Farbe</small>				
	Zylinder					
	Position	Tür- oder Raumbezeichnung	Zylinder Artikel-Nr.	Zylinderlänge in mm	Anzahl	

Bestellformular zum abtrennen oder kopieren. Das Formular (Excel-File) können Sie direkt unter [www.keso.com](http://www.keso.com) herunterladen.



# LÖSUNGEN

## FÜR JEDE BRANCHE SPEZIELL.

**Hohe Personenfrequenzen verlangen höchste Sicherheit.** Darum bietet KESO für jede Branchen-Anforderung speziell entwickelte Lösungen. KESO garantiert langjährige Betriebsbe-

reitschaft bei geringsten Kosten und eine einfache, praktische Bedienung. Grosse Erfahrung hat KESO im Gebiet folgender Systemlösungen:

- Spitäler & Heime
- Industrie & Gewerbe
- Sport & Kultur
- Gemeinden & Verwaltungen
- Banken & Versicherungen
- Private Anwendungen

SPITAL & HEIM



INDUSTRIE & GEWERBE



SPORT & KULTUR



GEMEINDE & VERWALTUNG



BANK & VERSICHERUNG



PRIVATE ANWENDUNG



## SCHWEIZER QUALITÄT VON KESO WIRD AUCH IN ZUKUNFT ÜBERZEUGEN.

**Der weltweite Erfolg der KESO-Produkte begründet sich in den hohen Ansprüchen, die vom Unternehmen seit jeher verfolgt werden.**

Dank der permanenten Weiterentwicklung aller Systeme und

einem grossen Know-how der Schweizer Entwicklungsabteilung, wird auch in Zukunft die grösste Modularität aller Systeme gewährleistet sein. Internationale Partnerschaften und die Verbindung mit dem ASSA ABLOY

Konzern garantieren einen permanenten Technologie-Transfer in allen Bereichen. KESO setzt auch in Zukunft auf die sprichwörtliche Schweizer Qualität und garantiert darum höchste Nachhaltigkeit in allen Bereichen.



MIT HAUPTSITZ IN DER SCHWEIZ UND STANDORTEN IN DER WESTSCHWEIZ, DEUTSCHLAND, ITALIEN UND FRANKREICH IST KESO FAST GRENZENLOS FÜR SIE DA.



ASSA ABLOY

**KESO. DER SCHLÜSSEL ZU IHRER WELT.**



KESO AG  
Sicherheitssysteme  
Untere Schwandenstrasse 22  
CH-8805 Richterswil

Telefon +41 44 787 34 34  
Telefax +41 44 787 35 35  
E-Mail [info@keso.com](mailto:info@keso.com)  
Internet [www.keso.com](http://www.keso.com)

KESO S.A.  
Succursale Suisse romande  
Z. I. Le Trési 9B  
CH-1028 Préverenges

Telefon +41 21 811 29 29  
Telefax +41 21 811 29 00  
e-Mail [keso.sa@keso.com](mailto:keso.sa@keso.com)  
Internet [www.keso.com](http://www.keso.com)